

# LA GESTION DES COULEURS EN PHOTOGRAPHIE NUMÉRIQUE

Capsule technique présentée  
le 4 mars 2015  
par  
François Guay

---

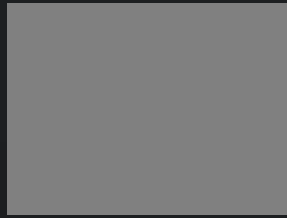
# LA GESTION DES COULEURS EN PHOTOGRAPHIE NUMÉRIQUE

Le processus de prise de vue en photographie numérique:



# LA GESTION DES COULEURS EN PHOTOGRAPHIE NUMÉRIQUE

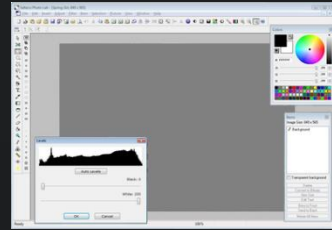
Le rendu de la couleur :



128,128,128



127, 129, 128



128, 128, 128



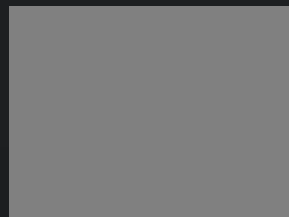
116,127,130



132,121,130

# LA GESTION DES COULEURS EN PHOTOGRAPHIE NUMÉRIQUE

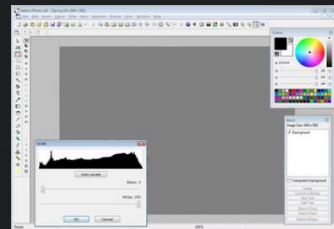
Le rendu de la couleur avec étalonnage :



128,128,128



127, 129, 128



128, 128, 128



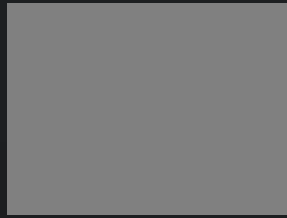
128,128,128



128,128,128

# LA GESTION DES COULEURS EN PHOTOGRAPHIE NUMÉRIQUE

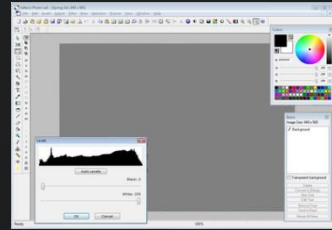
Deux axes : l'affichage l'impression



128,128,128



127,129,128



128,128,128

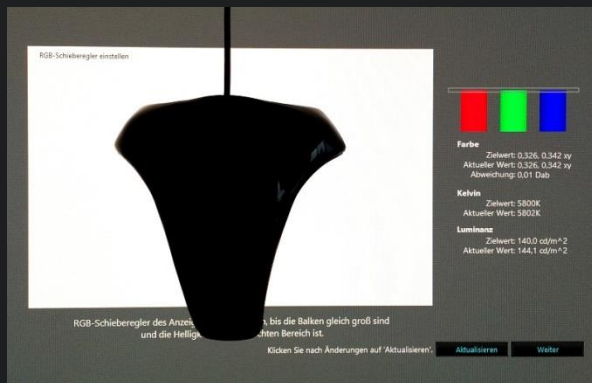


128,128,128

# LA GESTION DES COULEURS EN PHOTOGRAPHIE NUMÉRIQUE

Deux axes : l'affichage l'impression

*Première étape : création d'un **profil** (fichier icc) par le calibrage et l'étalonnage de l'écran avec le matériel approprié.*



# LA GESTION DES COULEURS EN PHOTOGRAPHIE NUMÉRIQUE

Deux axes : l'affichage l'impression

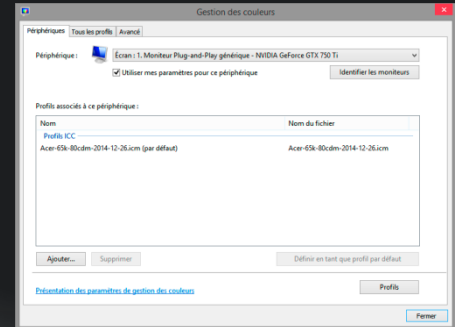
Deuxième étape : mise en œuvre du **profil** obtenu.

Celle-ci s'actualise au niveau du **système d'exploitation** uniquement.

Sur **Mac** : Préférences Systèmes  
> Moniteurs, dans  
l'onglet Couleur

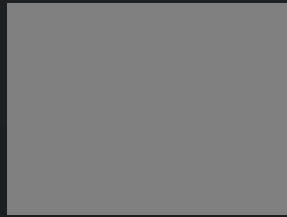


Sous **Windows** : clic droit sur le bureau >  
résolution d'écran > paramètres avancés  
> gestion des couleurs



# LA GESTION DES COULEURS EN PHOTOGRAPHIE NUMÉRIQUE

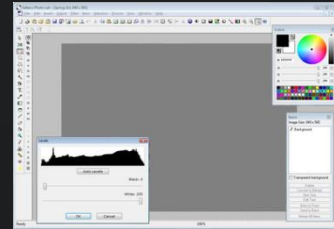
Deux axes : l'affichage l'impression



128,128,128



127,129,128



128,128,128



128,128,128

# LA GESTION DES COULEURS EN PHOTOGRAPHIE NUMÉRIQUE

Deux axes : l'affichage l'impression

## *Impression sur une imprimante personnelle*

**Important** : désactivez la gestion de la couleur dans le pilote de l'imprimante.  
Contrairement au **profil d'affichage**, c'est le logiciel qui doit gérer l'utilisation du **profil d'imprimante**.

Deux paramètres : le modèle de l'imprimante, le papier utilisé.

Le profil à utiliser est fourni soit par le fabricant de l'imprimante, soit par celui du papier si vous utilisez un papier spécialisé (**Ilford**, **Hahnemühle**, etc.);

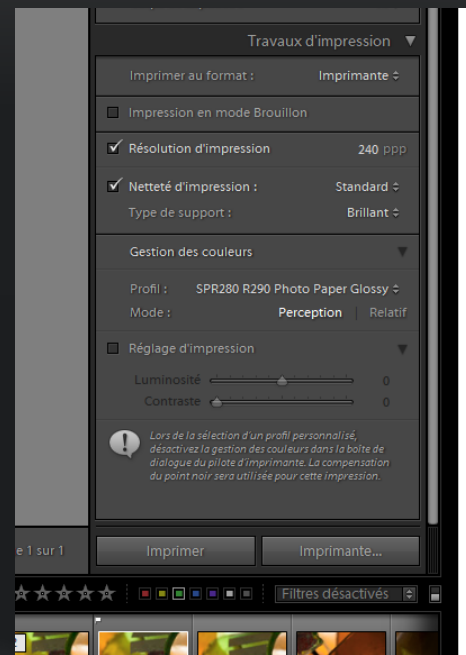
Il est spécifique à l'imprimante **ET** au papier.

# LA GESTION DES COULEURS EN PHOTOGRAPHIE NUMÉRIQUE

Deux axes : l'affichage l'impression

*Impression sur une imprimante personnelle*

dans **Lightroom**

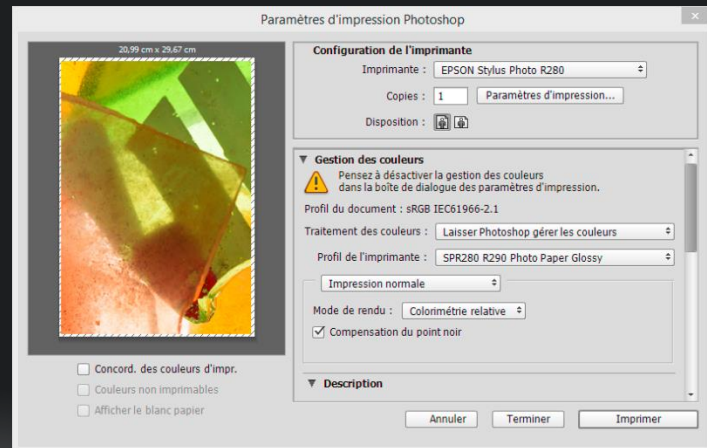


# LA GESTION DES COULEURS EN PHOTOGRAPHIE NUMÉRIQUE

Deux axes : l'affichage l'impression

*Impression sur une imprimante personnelle*

dans **Photoshop**



# LA GESTION DES COULEURS EN PHOTOGRAPHIE NUMÉRIQUE

Deux axes : l'affichage l'impression

*Impression chez un fournisseur*

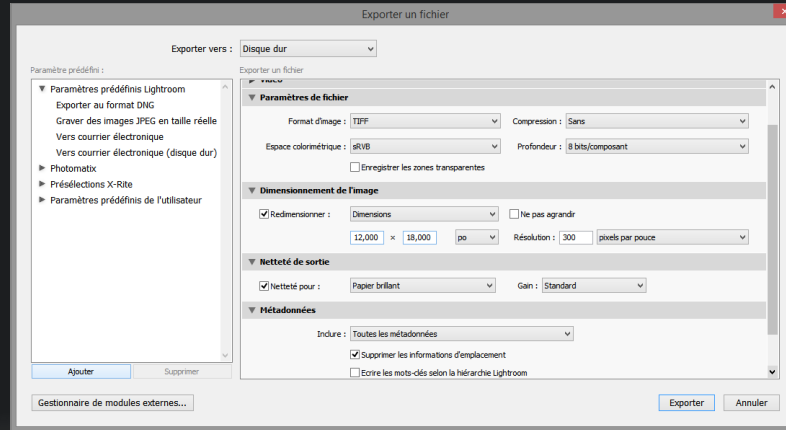
Création d'un fichier compatible (règle générale en format JPEG, mais certains services acceptent le format TIFF). Pour vous assurer d'une compatibilité maximale et un résultat le plus satisfaisant possible, attribuez le profil **sRGB** à la photo avec une profondeur de 8 bits.

# LA GESTION DES COULEURS EN PHOTOGRAPHIE NUMÉRIQUE

Deux axes : l'affichage l'impression

*Préparation du fichier pour l'impression chez un fournisseur*

Exportation au format  
TIFF ou JPEG avec  
**Lightroom**

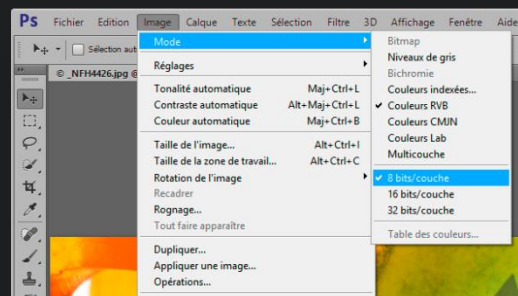
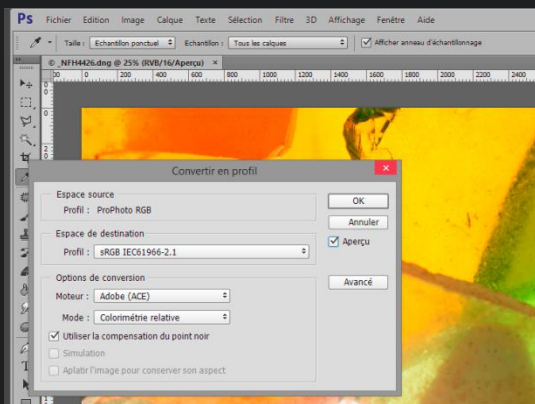


# LA GESTION DES COULEURS EN PHOTOGRAPHIE NUMÉRIQUE

Deux axes : l'affichage l'impression

*Préparation du fichier pour l'impression chez un fournisseur*

Avec **Photoshop**, deux étapes précèdent l'enregistrement au format TIFF ou JPEG.



# LA GESTION DES COULEURS EN PHOTOGRAPHIE NUMÉRIQUE

L'espace couleur

Trois espaces principaux en photographie :

sRGB

Adobe 1998

ProPhoto RGB

# LA GESTION DES COULEURS EN PHOTOGRAPHIE NUMÉRIQUE

L'espace couleur



# LA GESTION DES COULEURS EN PHOTOGRAPHIE NUMÉRIQUE

L'espace couleur

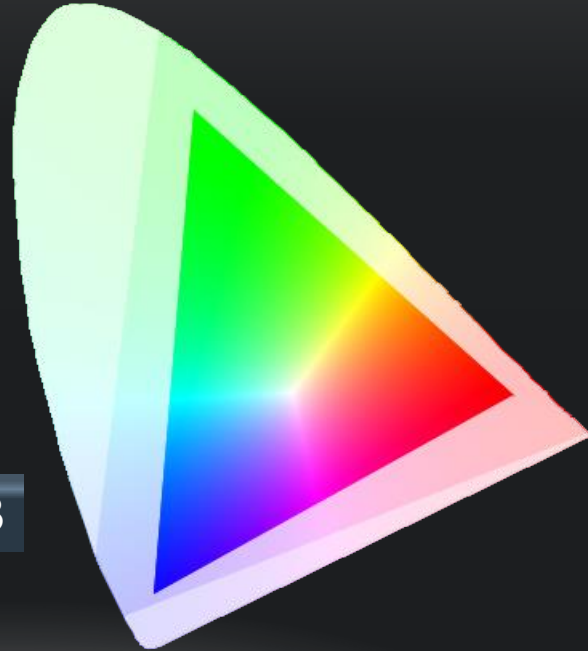
ProPhoto RGB



# LA GESTION DES COULEURS EN PHOTOGRAPHIE NUMÉRIQUE

L'espace couleur

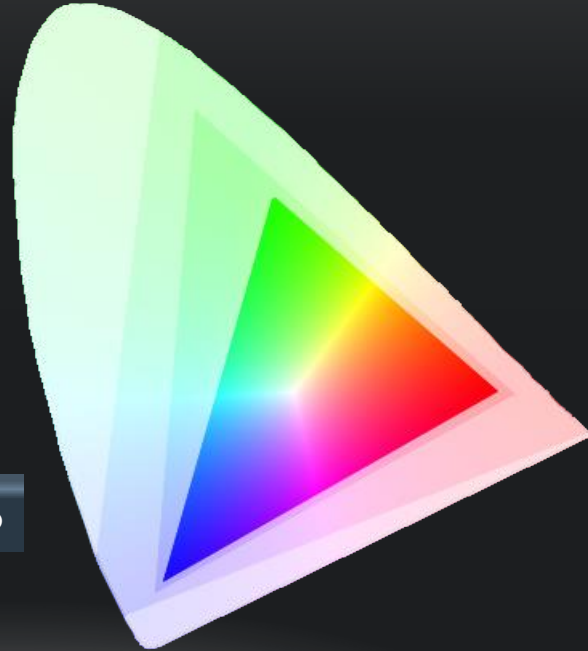
Adobe 1998



# LA GESTION DES COULEURS EN PHOTOGRAPHIE NUMÉRIQUE

L'espace couleur

sRGB



# LA GESTION DES COULEURS EN PHOTOGRAPHIE NUMÉRIQUE

L'espace couleur

Réglage de l'espace couleur.

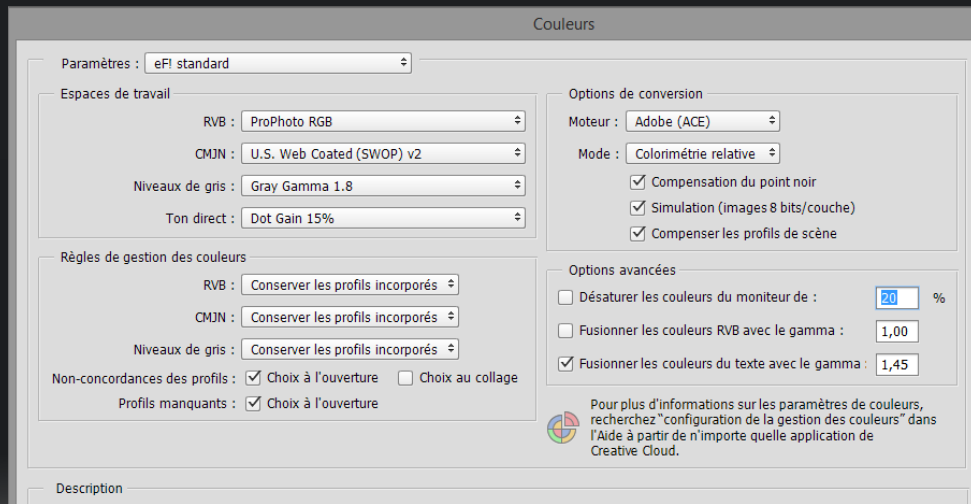
Avec **Lightroom** : aucun réglage possible ou nécessaire, il utilise son propre espace couleur, *Melissa RGB*, qui est une variante de *ProPhoto RGB*.

# LA GESTION DES COULEURS EN PHOTOGRAPHIE NUMÉRIQUE

L'espace couleur

Réglage de l'espace couleur.

Avec **Photoshop**:  
menu *Édition* > *Couleurs*



# LA GESTION DES COULEURS EN PHOTOGRAPHIE NUMÉRIQUE

## L'espace couleur

Selon l'espace couleur choisi au départ, il y a donc un processus de conversion à effectuer pour passer d'un espace couleur à l'autre

Deux modalités principales :

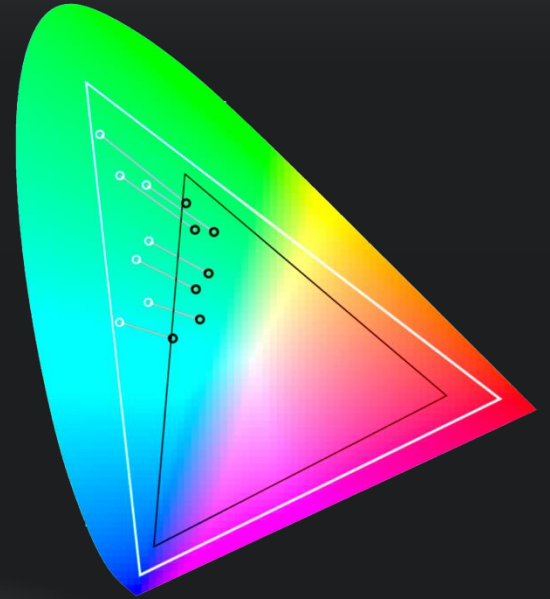
- Perceptif
- Colorimétrie relative (Relatif)

# LA GESTION DES COULEURS EN PHOTOGRAPHIE NUMÉRIQUE

## L'espace couleur

**Perceptif** : modification de toutes les couleurs pour offrir un rendu qui respecte les rapports entre les couleurs (compression).

À réserver lorsque les couleurs sont très saturées

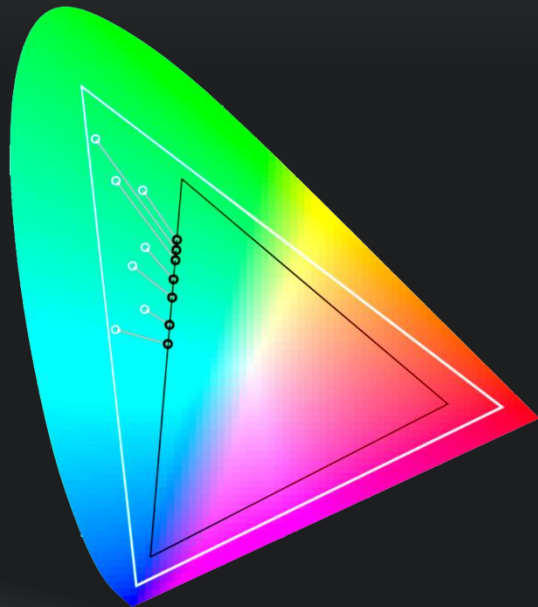


# LA GESTION DES COULEURS EN PHOTOGRAPHIE NUMÉRIQUE

## L'espace couleur

**Colorimétrie relative** : conversion des couleurs hors champs de l'espace couleur de destination (hors gamut) à la couleur la plus proche dans celui-ci

À utiliser de préférence, particulièrement lorsque la photo comporte pratiquement toutes les couleurs imprimables (photos aux teintes pastelles.)

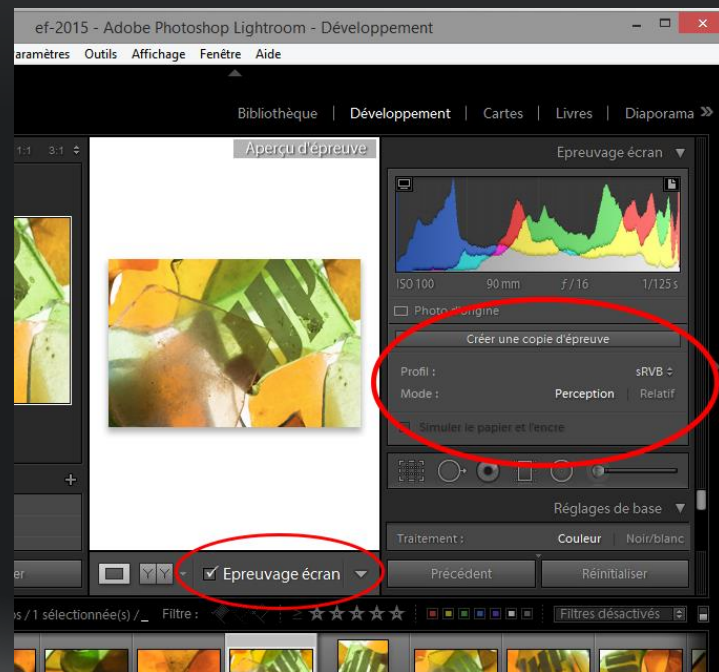


# LA GESTION DES COULEURS EN PHOTOGRAPHIE NUMÉRIQUE

## L'espace couleur

Comment vérifier le rendu final.

Avec **Lightroom** :



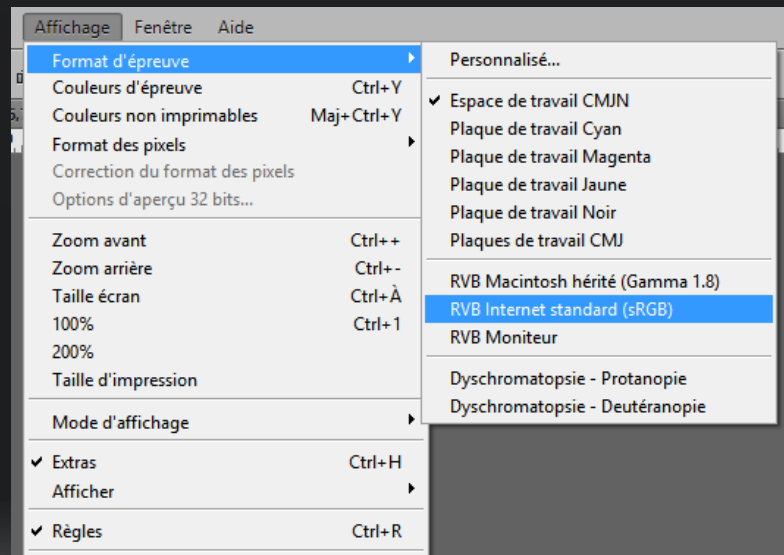
# LA GESTION DES COULEURS EN PHOTOGRAPHIE NUMÉRIQUE

## L'espace couleur

Comment vérifier le rendu final.

Avec **Photoshop** :

1. Choisir le profil désiré;
2. Activer couleurs d'épreuve.



# LA GESTION DES COULEURS EN PHOTOGRAPHIE NUMÉRIQUE

Pour aller plus loin

Un site :

[Guide la gestion des couleurs](#) par Arnaud Frich

Des bouquins :

- [Gestion des couleurs pas à pas](#), Jean Delmas. Eyrolles, 2010.
- [Imprimer ses photographies](#), Jeff Schewe. Eyrolles, 2014.