

Procédure pour assembler une série de photos avec Photoshop pour faire des traînées d'étoiles

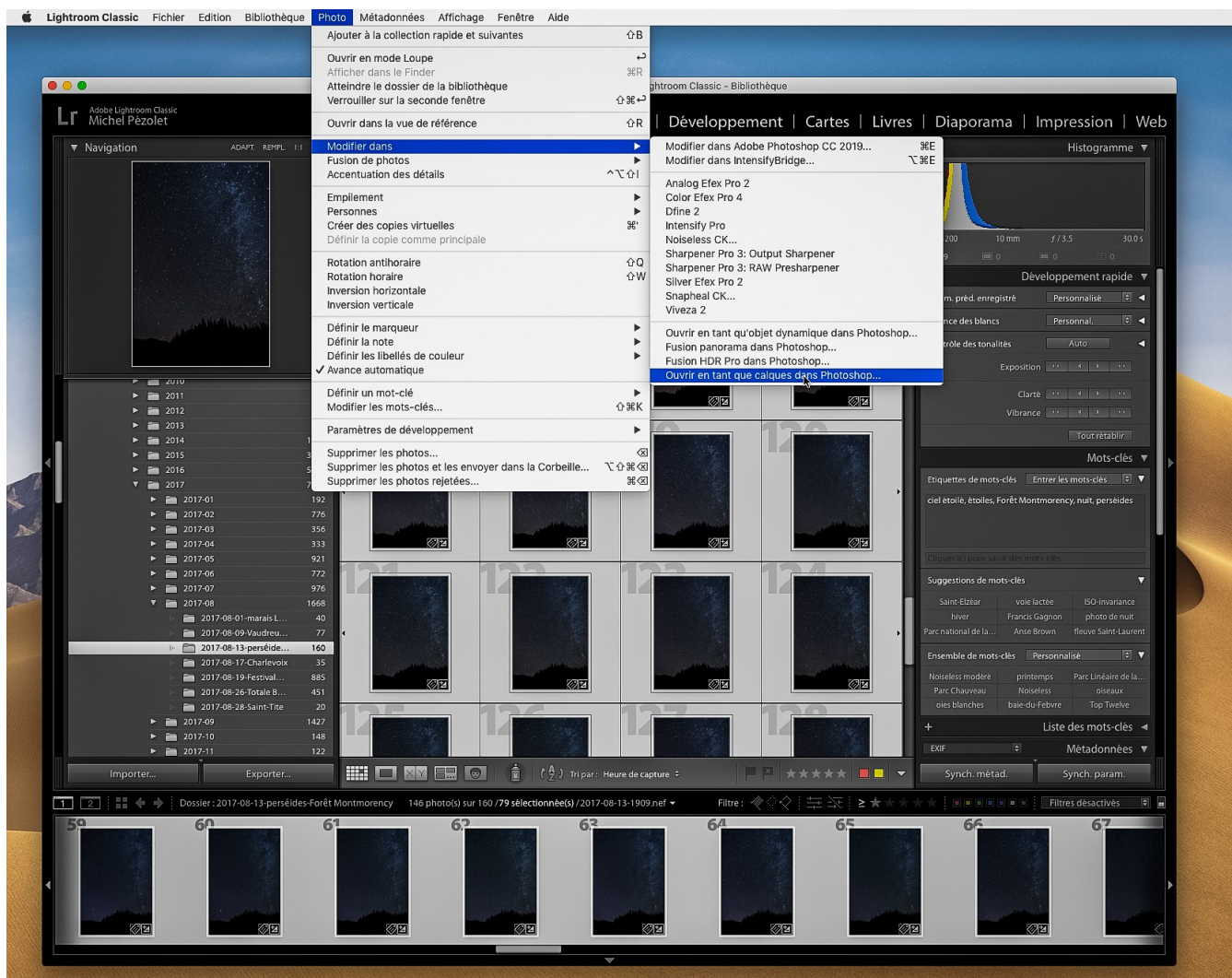
Michel Pézolet (mpezolet@me.com)

15 septembre 2019

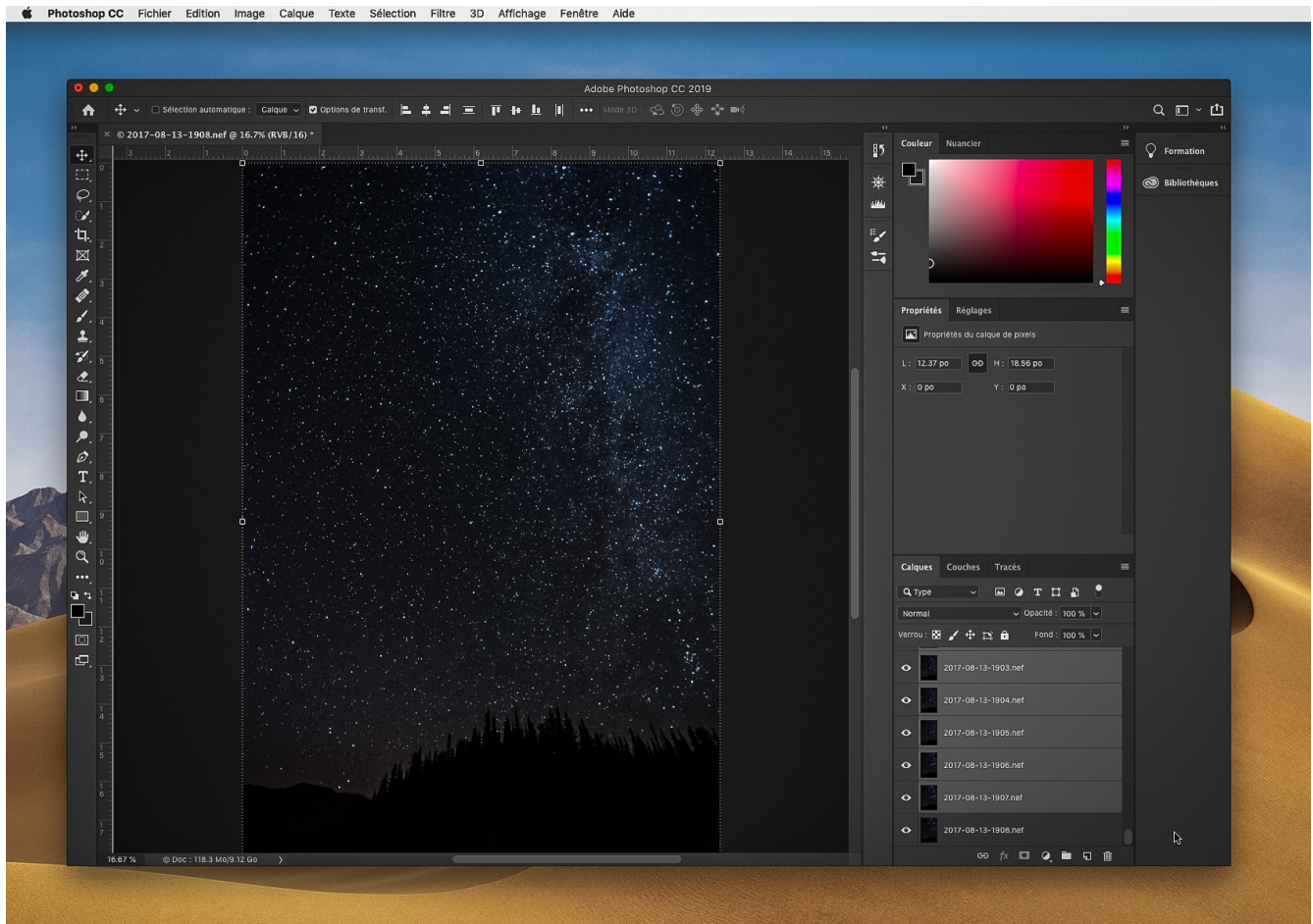
Importer les fichiers RAW dans Lightroom.

Faire les retouches et le recadrage sur une photo de la série, sélectionner les autres photos de la série et appliquer les corrections à toutes les autres photos en utilisant le bouton Synchroniser du module de Développement.

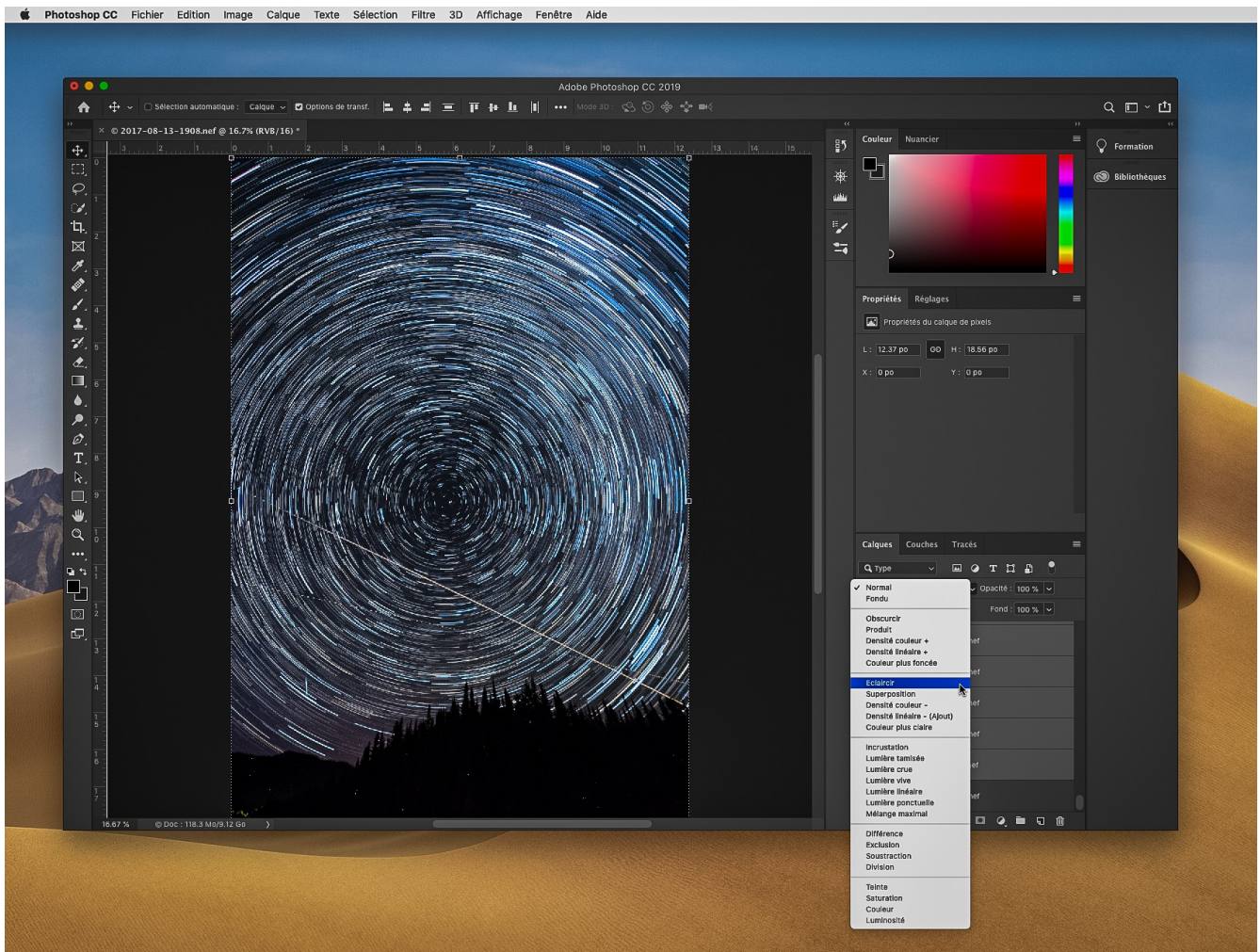
Transférer les photographies en tant que calques dans Photoshop en sélectionnant toutes les photos concernées et en cliquant sur Photo > Modifier dans > Ouvrir en tant que calques dans Photoshop. Cette opération prendra un certain temps en fonction de la taille des fichiers et du nombre de photos.



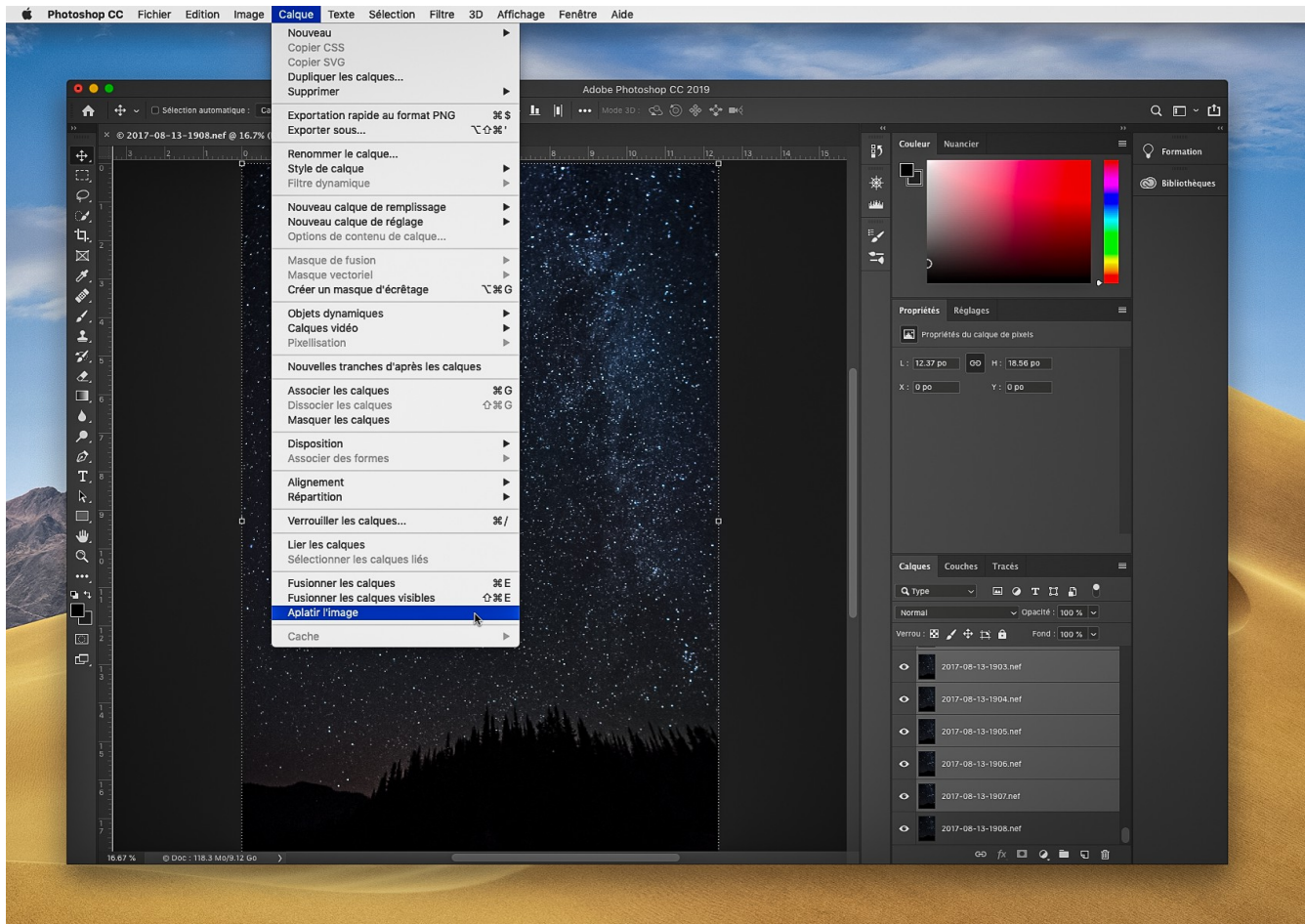
Dans Photoshop, sélectionner tous les calques sauf le dernier.



Changer le mode de fusion de Normal à Eclaircir.



Aplatir l'image pour fusionner les calques en cliquant sur Calque > Aplatir l'image.



Dans le menu Fichier, cliquer sur Enregistrer pour revenir à Lightroom. La photo sera en format PSD (Photoshop) ou TIFF selon la préférence sélectionnée dans Lightroom.

Il est aussi possible d'exporter dans d'autres formats et à l'endroit désiré en cliquant sur Enregistrer sous...

